



## SCUOLA PRIMARIA "A.B. SABIN" – SAN GEMINI

Viale Garibaldi n° 154 - 05029 San Gemini (TR) – Telefono 0744 334975

CLASSI	<b>11</b>		
ALUNNI	<b>183</b>		
DOCENTI			
ATA			

### CLASSI

1°A	2°A	3°A	4°A	5°A	1°B	2°B	3°B	4°B	5°B	5°C
<b>13</b> <i>alunni</i>	<b>19</b> <i>alunni</i>	<b>20</b> <i>alunni</i>	<b>16</b> <i>alunni</i>	<b>15</b> <i>alunni</i>	<b>11</b> <i>alunni</i>	<b>15</b> <i>alunni</i>	<b>16</b> <i>alunni</i>	<b>20</b> <i>alunni</i>	<b>22</b> <i>alunni</i>	<b>16</b> <i>alunni</i>

### REFERENTI SCOLASTICI PER COVID-19

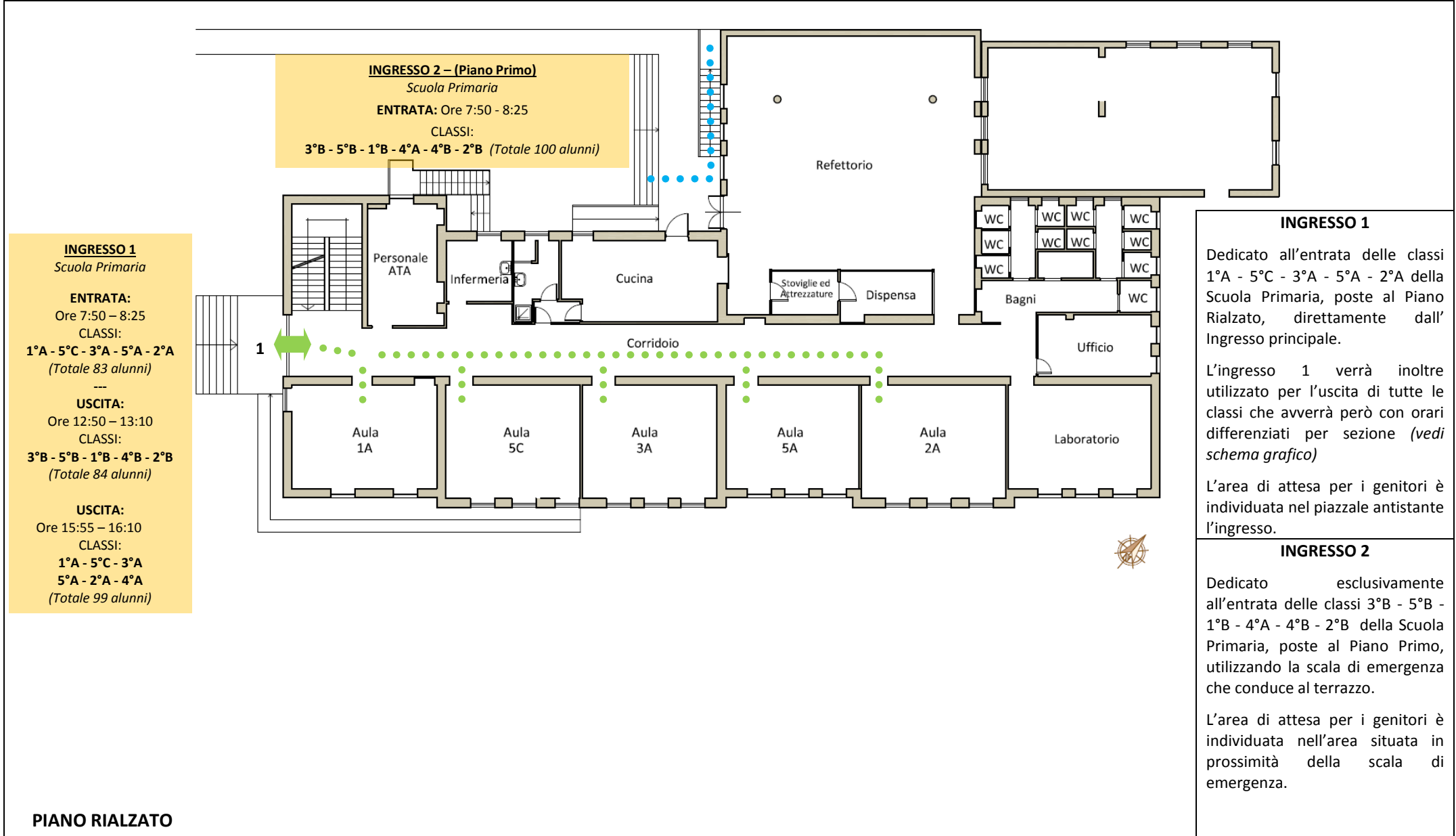
**MERCURI SILVIA**

**NICOLETTA DI FINO**

### GLI OBBLIGHI DI BASE PER TUTTI

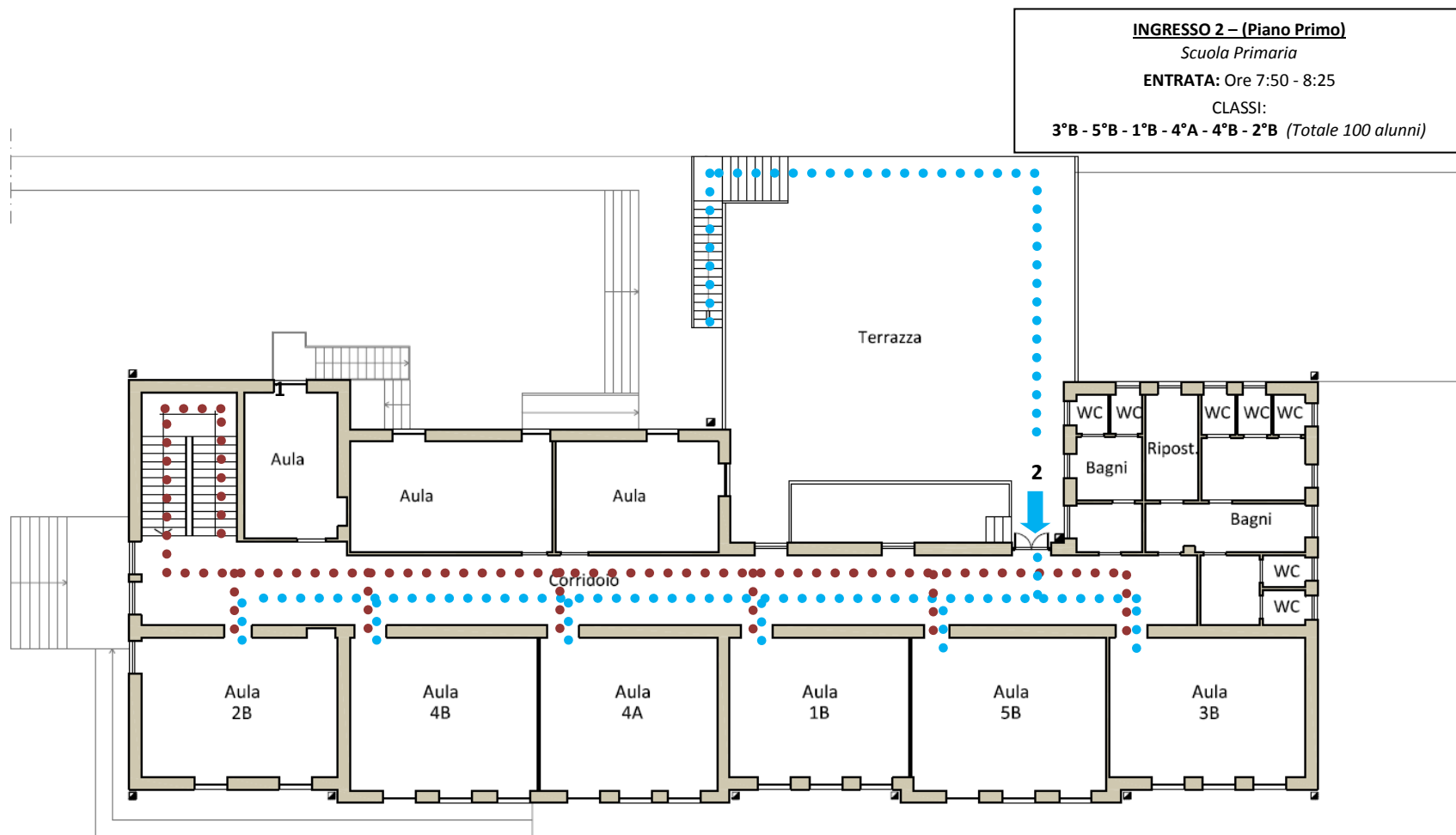
- l'obbligo di rimanere al proprio domicilio in presenza di temperatura oltre i 37.5° o altri sintomi simil-influenzali e di chiamare il proprio medico di famiglia e l'autorità sanitaria;
- il divieto di fare ingresso o di poter permanere nei locali scolastici laddove, anche successivamente all'ingresso, sussistano le condizioni di pericolo (sintomi simil-influenzali, temperatura oltre 37.5°, provenienza da zone a rischio o contatto con persone positive al virus nei 14 giorni precedenti, etc.) Stabilite dalle autorità sanitarie competenti;
- l'obbligo di rispettare tutte le disposizioni delle autorità e del dirigente scolastico (in particolare, mantenere il distanziamento fisico di un metro, osservare le regole di igiene delle mani e tenere comportamenti corretti sul piano dell'igiene);
- l'obbligo per ciascun lavoratore di informare tempestivamente il dirigente scolastico o un suo delegato della presenza di qualsiasi sintomo influenzale durante l'espletamento della propria prestazione lavorativa o della presenza di sintomi negli studenti presenti all'interno dell'istituto.

## PIANO ENTRATE/USCITE



## PIANO ENTRATE/USCITE

						
ENTRATA/USCITA	PERCORSO ENTRATA/USCITA	ENTRATA	PERCORSO ENTRATA	USCITA	PERCORSO USCITA	AREA ATTESA GENITORI



**INGRESSO 2 – (Piano Primo)**  
*Scuola Primaria*  
**ENTRATA:** Ore 7:50 - 8:25  
**CLASSI:**  
**3°B - 5°B - 1°B - 4°A - 4°B - 2°B (Totale 100 alunni)**

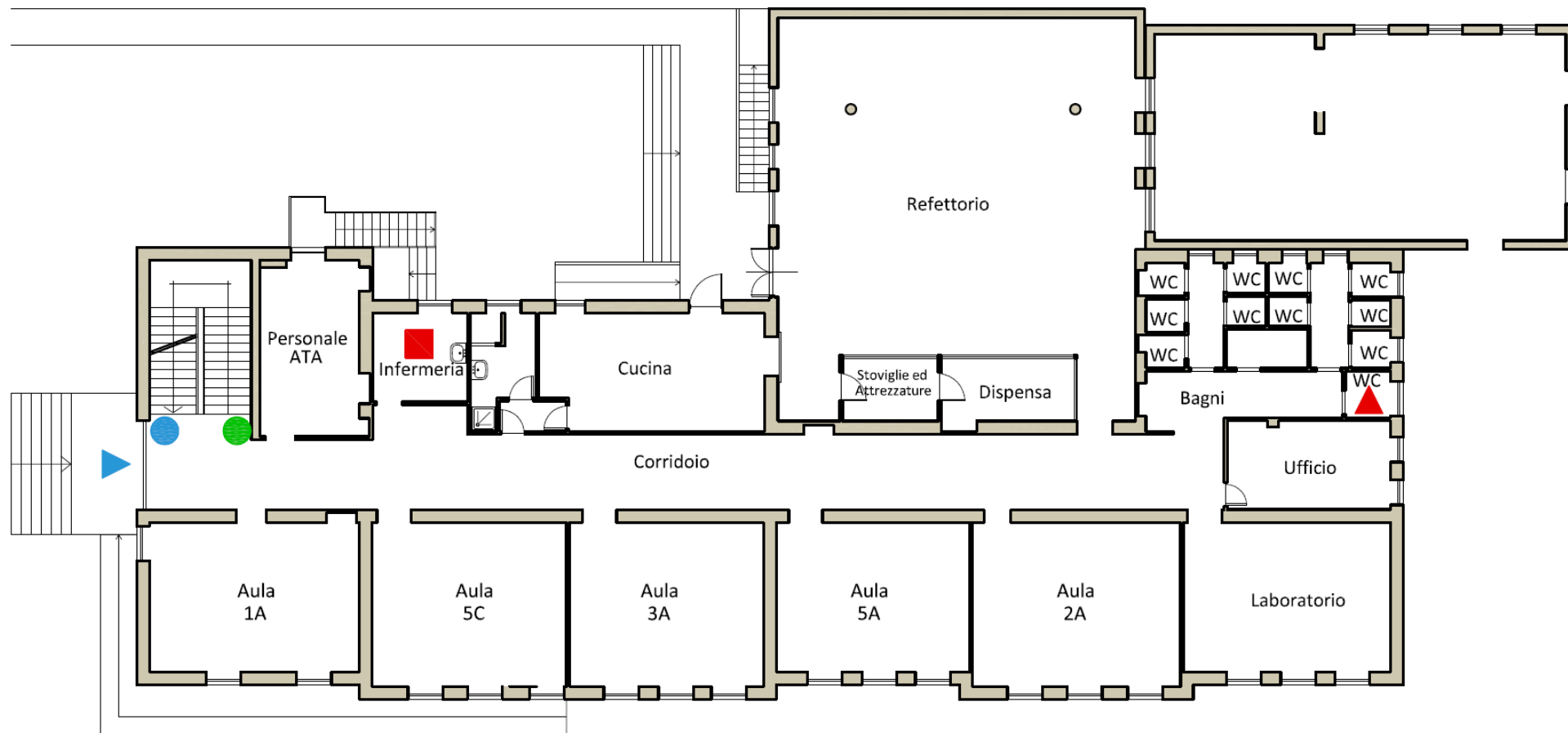
**INGRESSO 2**

Dedicato esclusivamente all'entrata delle classi 3°B - 5°B - 1°B - 4°A - 4°B - 2°B della Scuola Primaria, poste al Piano Primo, utilizzando la scala di emergenza che conduce al terrazzo.

L'area di attesa per i genitori è individuata nell'area situata in prossimità della scala di emergenza.



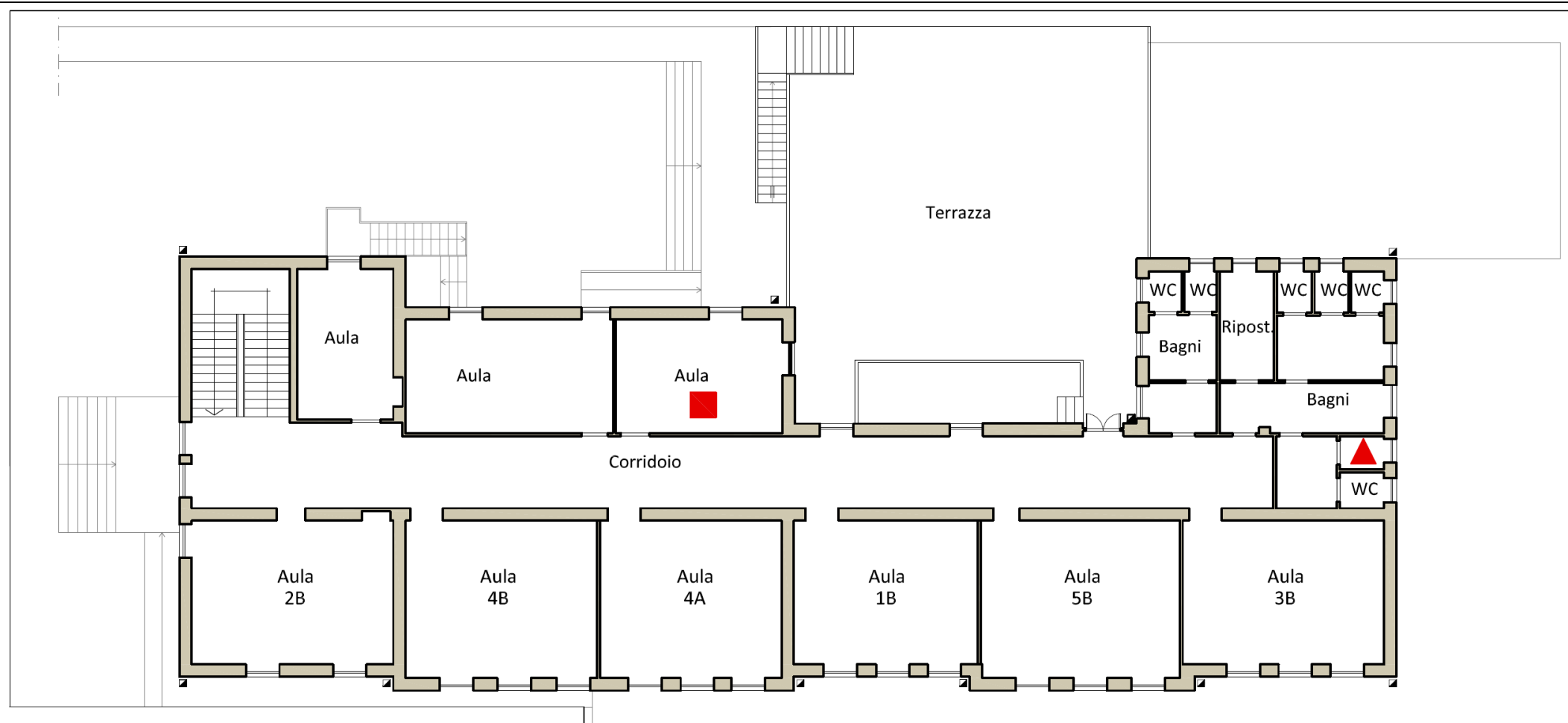
## INDIVIDUAZIONE AMBIENTI PER ISOLAMENTO CASI SINTOMATICI – POSTAZIONI PER IGIENIZZAZIONE MANI



- Locale Isolamento "caso sospetto"
- ▲ Bagno "caso sospetto"
- Postazione per igienizzazione mani
- Postazione per igienizzazione mani soggetti terzi
- ▶ Ingresso soggetti terzi

In ogni aula è presente un dispenser con soluzione idroalcolica per l'igienizzazione delle mani.

## INDIVIDUAZIONE AMBIENTI PER ISOLAMENTO CASI SINTOMATICI – POSTAZIONI PER IGIENIZZAZIONE MANI



- Locale Isolamento "caso sospetto"
- ▲ Bagno "caso sospetto"
- Postazione per igienizzazione mani
- Postazione per igienizzazione mani soggetti terzi
- ▶ Ingresso soggetti terzi

In ogni aula è presente un dispenser con soluzione idroalcolica per l'igienizzazione delle mani.



**SI RIPORTANO DI SEGUITO I LAY-OUT DELLE SINGOLE CLASSI**

